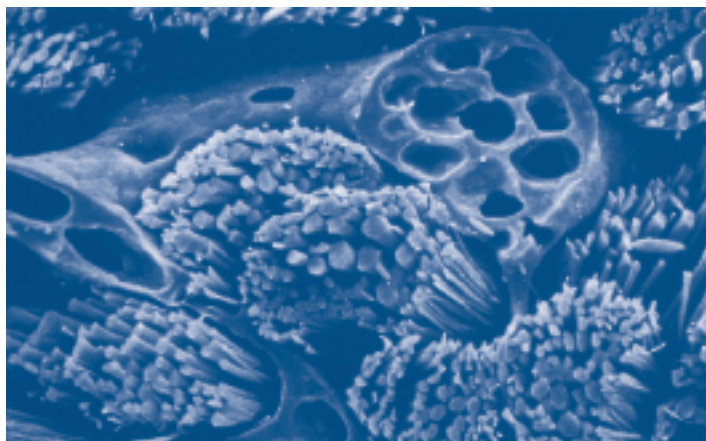


**C**hère cliente! Cher client! Nous vous félicitons pour l'achat de votre nouveau salon capitonné et nous permettons de vous fournir quelques informations et conseils sur la garniture en microfibres ainsi que sur le comportement typique et l'entretien du produit.

### Qu'est-ce que la microfibre?

Ce matériau de revêtement est un composite de fines fibres microscopiques - à structure de fibres emmêlée, dont 10 000 mètres pèsent entre 0,8 et 1,2 gramme. A partir de ces fibres purement synthétiques, différents types de tissus à microfibres peuvent être fabriqués (Alcantara, Lamous, Belle-seime). Soulignons ici en particulier le toucher agréable et l'optique de ces tissus. En raison des fibres utilisées, ce tissu est également considéré comme facile d'entretien et stable à la lumière. Parmi les propriétés typiques pour ce tissu, et ainsi normales, notons une légère structure veloutée. Cela signifie que des empreintes de frottement sont formées suite à l'usage normal, celles-ci pouvant se traduire par des petites boules - selon le type de tissu - que l'on peut comparer au boulochage. Cette apparence peut être renforcée par des fibres externes provenant de vêtements qui s'accrochent dans le tissu, ainsi que par la poussière domestique. Cette légère structure veloutée n'a aucune influence sur la durabilité et la solidité du tissu. Dans certains cas, il est possible de raser le boulochage avec un rasoir spécialement développé.



Surface de fibre d'une microfibre, tissu nappé



### Stabilité à la lumière:

D'une manière générale, chaque tissu de revêtement se décolore plus ou moins fortement sous l'effet du rayonnement direct du soleil. Les fibres synthétiques sont en général plus stables

à la lumière que les fibres naturelles. Pour cette raison, il est recommandé de protéger votre salon capitonné des rayons directs du soleil de manière préventive.

## Réparation sur place et reprise de:

- sièges et lits capitonnés,
- sièges de voitures, de camions, de bus et de trains
- chaises de bureau, sièges de restaurant
- sur le tissu, le cuir, le capitonnage, la structure, la mécanique
- à l'échelon national, pour toutes les branches
- un service rapide, de bonne qualité et correct.



## Entretien & nettoyage:

**A**fin de conserver à long terme un beau revêtement, nous recommandons de brosser le tissu régulièrement avec une brosse douce et de l'aspirer à faible puissance avec un aspirateur équipé d'une brosse d'aspiration spécifique pour les meubles capitonnés (env. tous les 15 jours). Lors de la livraison de marchandise neuve, nous conseillons d'aspirer légèrement le revêtement en microfibres directement après la livraison afin d'éliminer d'éventuels résidus de production encore accrochés au revêtement. L'objectif est d'empêcher une décoloration sur d'autres textiles. En

cas de salissures par contact - par exemple dans le cas de restes d'aliments - il est recommandé de tout d'abord nettoyer la tache à l'eau claire, et si nécessaire de nettoyer ensuite le revêtement avec de l'eau et une lessive/un savon doux. Pour éviter de former des traces, il est recommandé de toujours mouiller uniformément la surface à nettoyer entre deux coutures. Brosser ensuite les fibres avec une brosse douce dans le sens des poils. Pour les taches résistantes, nous vous recommandons de faire la demande de la Fiche conseil POS „Revêtement tissu“.

## ... encore un détail:

**U**n nettoyage régulier du tissu contribue à une résistance accrue et à une plus belle optique.

**POS POLSTERSERVICE** GmbH  
[ Die Werterhalter ]

Mühlenpfad 2 · D-53547 Hausen · Telefon +49 (0) 2638-921 785 · Telefax +49 (0) 2638-921 600  
www.polsterservice.de · info@polsterservice.de