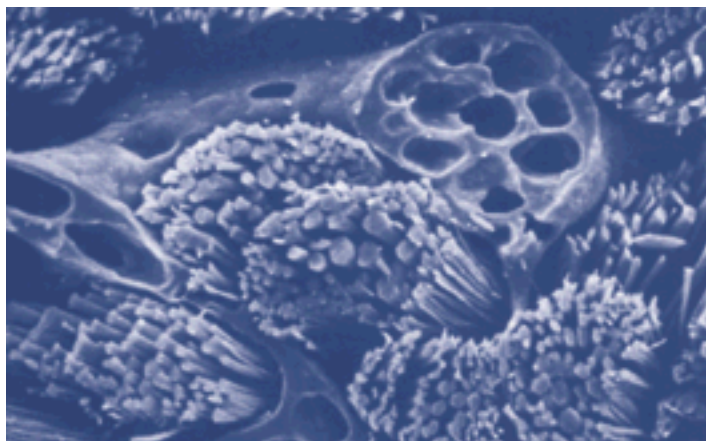


Geachte klant, hartelijk gefeliciteerd met de aankoop van uw nieuwe meubelen. Wij willen u over de bekleding „microvezel” enige informatie en tips geven over de materiaalgebonden eigenschappen van deze stof en het onderhoud hiervan.

Wat is Microvezel?

Dit bekledingsmateriaal bestaat uit een samenstelling van microscopisch kleine vezels (een wirwar van vezels) waarvan 10.000 meter tussen de 0,8 tot 1,02 gram weegt. Uit deze puur synthetische vezel kunnen verschillende soorten van Microvezelstoffen worden geproduceerd (Alcantara, Lamous, Bellseme). Het bijzondere bij deze stoffen is de aangename grip en de „optiek” van de stof. Afhankelijk van het aantal verwerkte vezels wordt deze stof ook als gemakkelijk te onderhouden en lichtecht aangeduid. Het licht opruwen van de stof is aan te duiden als productgebonden en dus een normale eigenschap van de stof. Dit betekent dat door normaal gebruik wrijving ontstaat waardoor – afhankelijk van de soort bekleding – knoopjes kunnen ontstaan die vergelijkbaar zijn met de zogenaamde pillingvorming. Dit verschijnsel kan door „vreemde” vezels van kleding, die zich in de stof verankeren en door huisvuil, worden versterkt. Dit licht opruwen van de bekleding heeft geen invloed op de houdbaarheid en de stevigheid van de bekleding. Het is mogelijk om deze pillingvorming met een speciaal scheerapparaat af te scheren.



vezeloppervlakte van een microvezel vliesstof



Lichtechtheid:

In de regel is het zo dat elke soort bekleding bij direct zonlicht in meer of mindere mate gaat verkleuren. Synthetische vezels zullen in het algemeen

beter kleur behouden dan natuurlijke vezels. Het is daarom aan te bevelen er voor te zorgen dat uw meubelen niet in direct zonlicht komen te staan.

Ter plaatse repareren of renoveren van:

- gestoffeerde zit en ligmeubelen
- zittingen van auto's, vrachtauto's, bussen en treinen
- kantoorstoelen en restaurantstoelen,
- van stof, leder, vulling, frame of mechaniek
- voor iedereen
- snel, goed en eerlijk.



Onderhoud en reiniging:

Wij adviseren u de bekleding met een zachte borstel regelmatig te borstelen of met een stofzuiger met een speciaal hiervoor geschikt hulpstuk te zuigen (ca. 1 keer in de 14 dagen), zodat u langer kunt genieten van een mooie bekleding. Bij contactvervuiling – bijvoorbeeld etensresten – is het aan te bevelen de bekleding eerst met schoon water en als het nodig is met

water en een beetje fijn wasmiddel of zeep te reinigen. Om te voorkomen dat er kringen in de bekleding komen is het aan te bevelen de bekleding van naad tot naad gelijkmatig vochtig te maken. Vervolgens de vezels met een borsteltje in de strijkriching opborstelen. Voor vlekken die niet te verwijderen zijn, stellen wij voor de POS-stofpas aan te vragen.

... en dan nog wat:

Door het regelmatig schoonmaken van de stof bereikt u een langere houdbaarheid en houdt u een mooie „optiek” bij uw bankstel.

POS POLSTERSERVICE GmbH
[Die Werterhalter]

Mühlenpfad 2 · D-53547 Hausen · Telefoon +31 (0) 58-2880755 · Telefax +31 (0) 58-2887500
www.polsterservice.de · benelux@polsterservice.de